



經濟部能源局
Bureau of Energy,
Ministry of Economic Affairs


漁電共生環社檢核 區位查詢系統操作說明

工研院綠能所 邱文彥 副研究員

chiuwy@itri.org.tw

03-5914371

環社檢核網站於110年1月正式上線

 漁電共生環社檢核

什麼是環社檢核

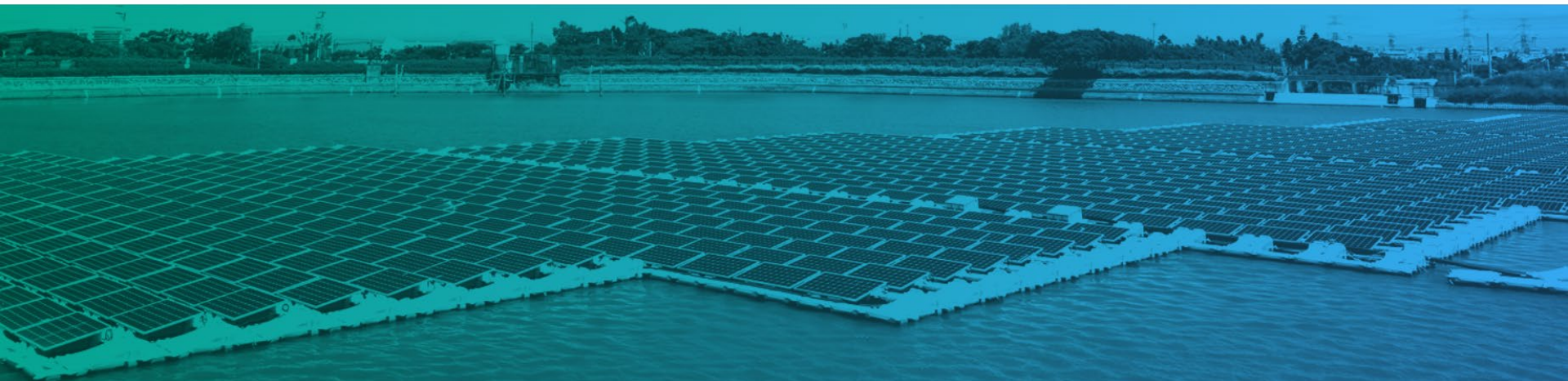
活動與資訊專區

審查案件資訊

環社檢核全記錄

區位查詢系統

廠商揭露專區



什麼是環社檢核：最新消息與環社檢核推動概述

活動與資訊專區：活動辦理資訊與申設相關文件

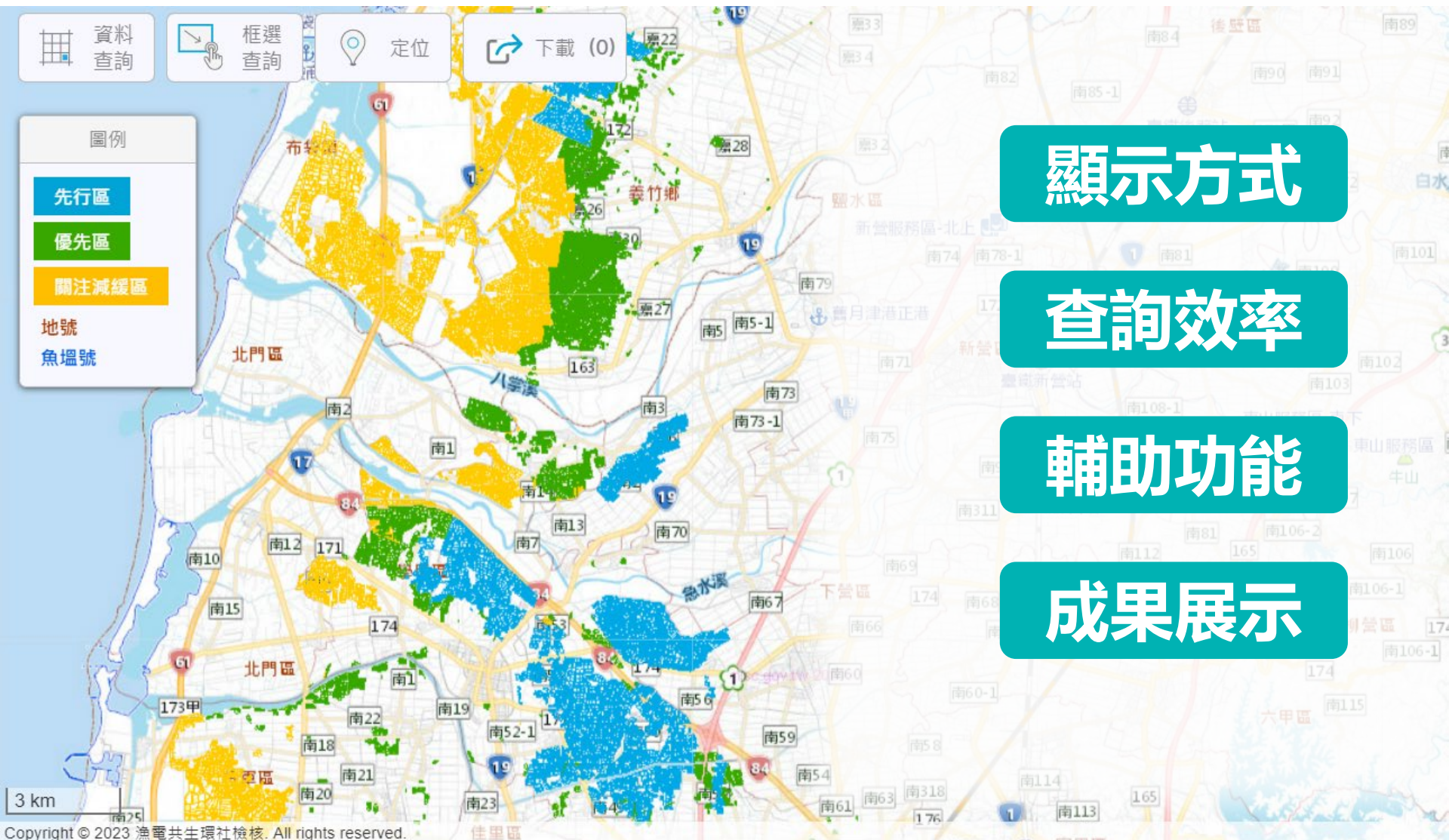
審查案件資訊：辦理至今之各議題辨認報告文件

環社檢核全紀錄：可視化圖表連結到能源局網站

區位查詢系統：提供已公告專區空間查詢功能

廠商揭露專區：公告光電業者辦理的活動資訊

新區位查詢系統於112年1月正式上線



Copyright © 2023 漁電共生環社檢核. All rights reserved.

目錄

標題	頁次
區位查詢系統介面概要	5
系統架構說明	6
地圖展示與圖層套疊	7
功能說明(一)：地圖點選與資訊視窗	8
功能說明(二)：框選查詢	9
功能說明(三)：查詢特定範圍	10-11
功能說明(四)：定位	12
功能說明(五)：測距與面積測量	13
功能說明(六)：加入下載清單	14
功能說明(七)：報表產出與下載	15-16
操作練習	17

區位查詢系統介面概要

查詢
工具

輔助
工具

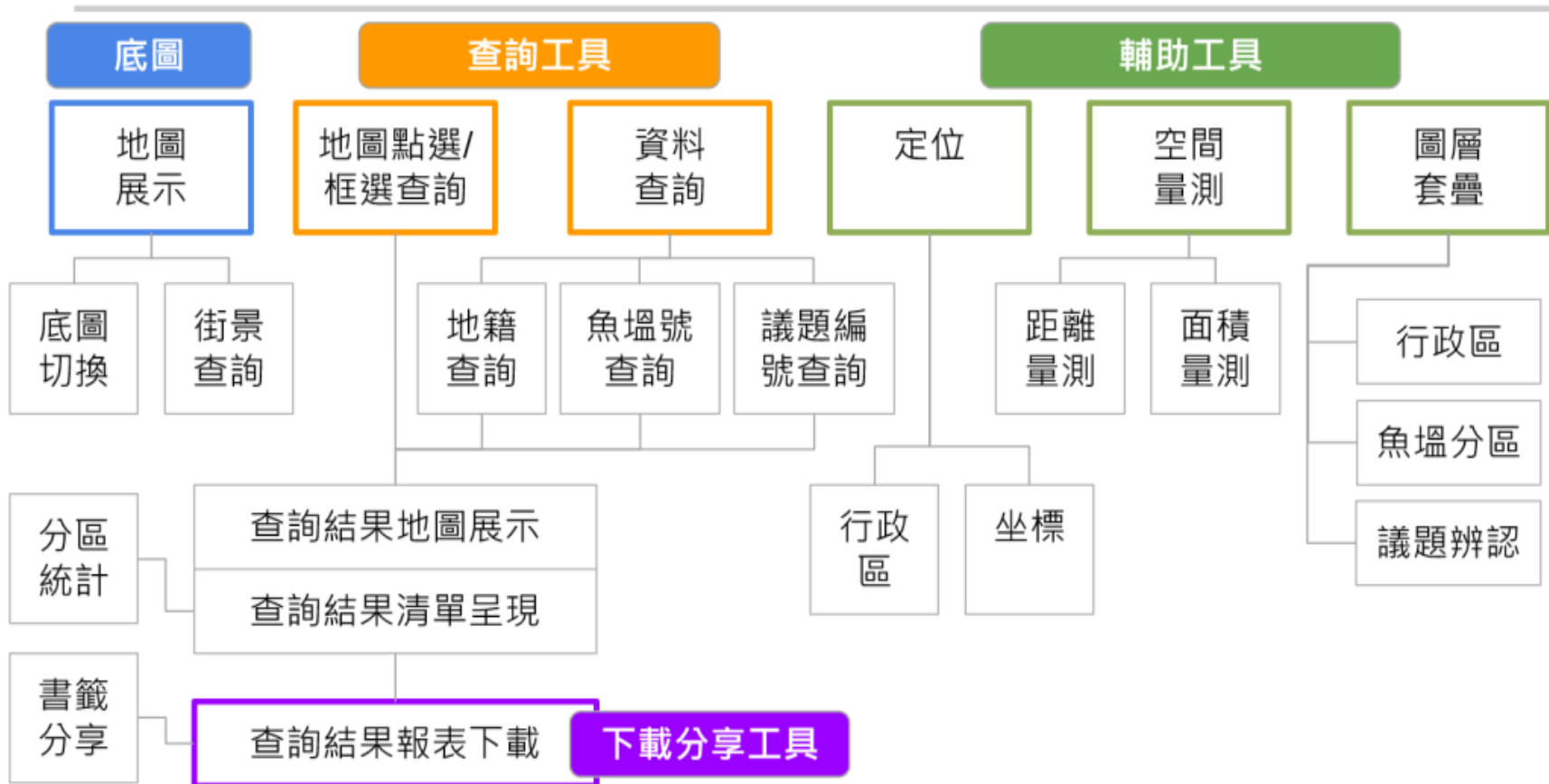
下載
工具

輔助
工具

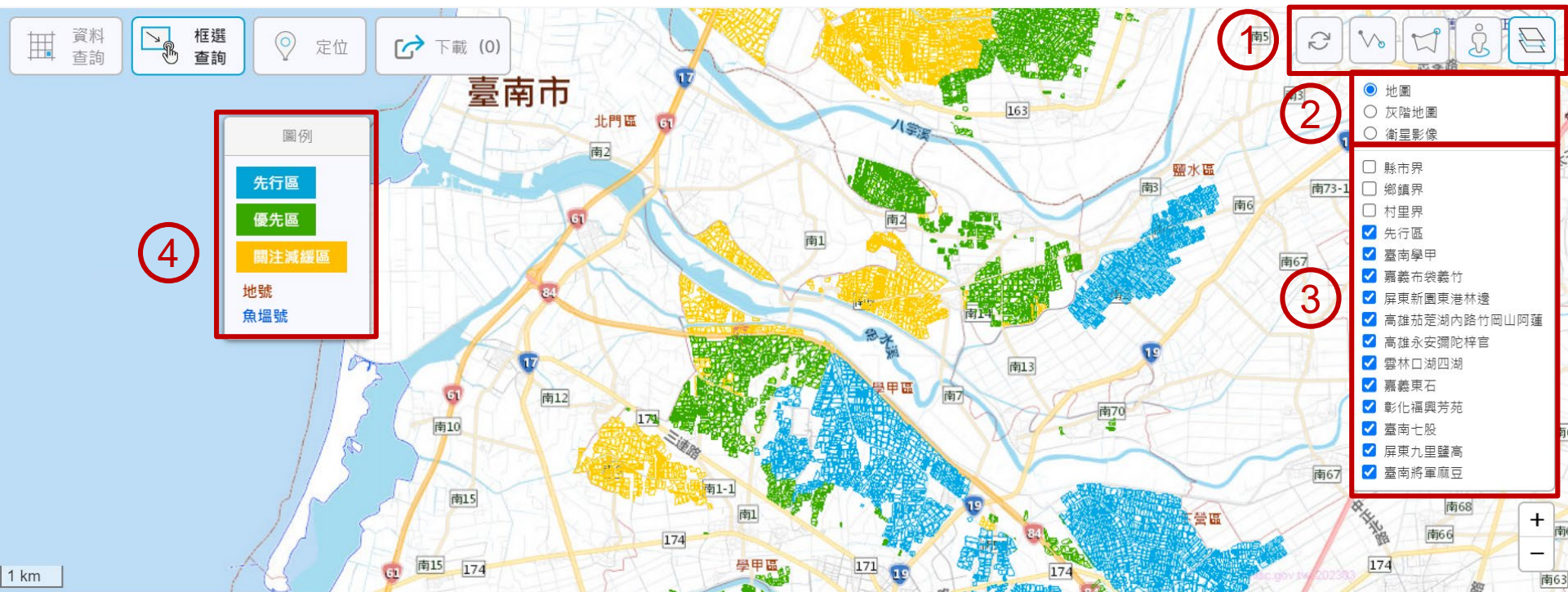


系統架構說明


區位查詢系統



地圖展示與圖層套疊



1. 提供清除動作、測距、面積測量、Google 街景、圖層套疊選單。

2.  提供三種底圖供使用者切換，預設為通用電子地圖。

3. 用者需求開啟特定圖層(共12個專案圖層)，另有行政區界圖層供套疊。

4. 提供可移動的圖例。

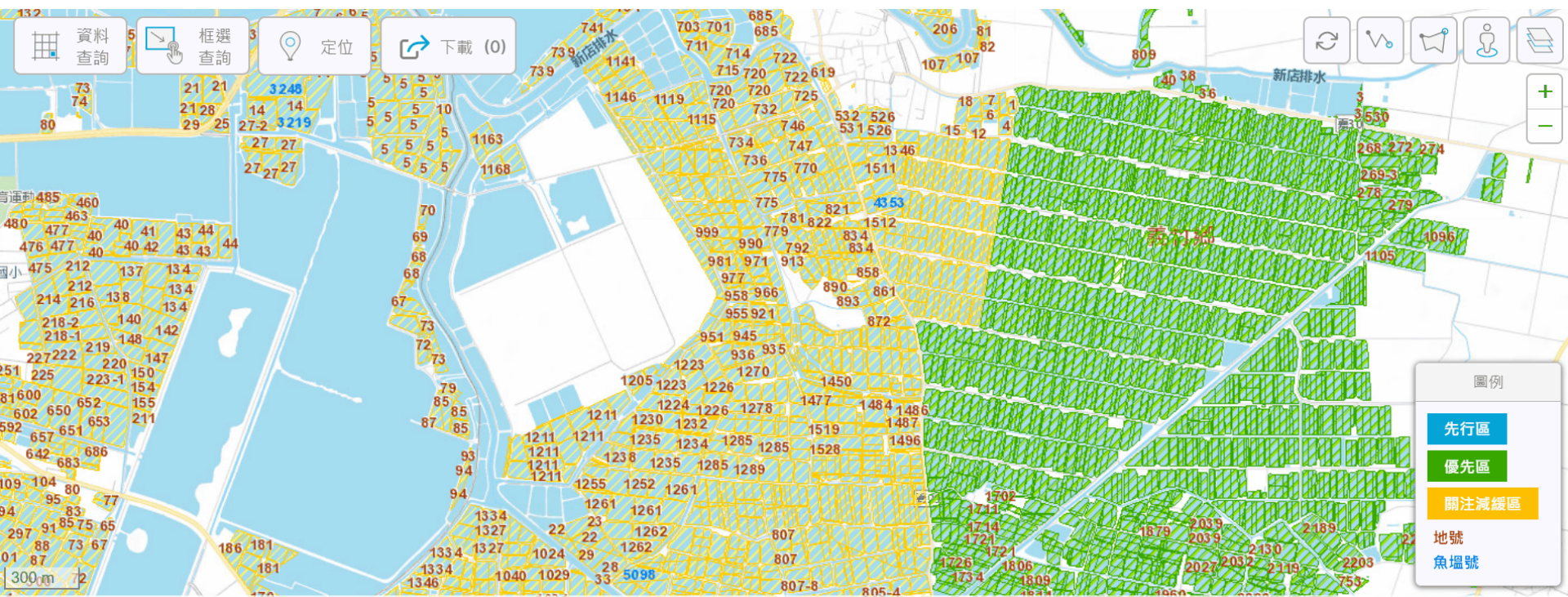


灰階地圖





衛星影像

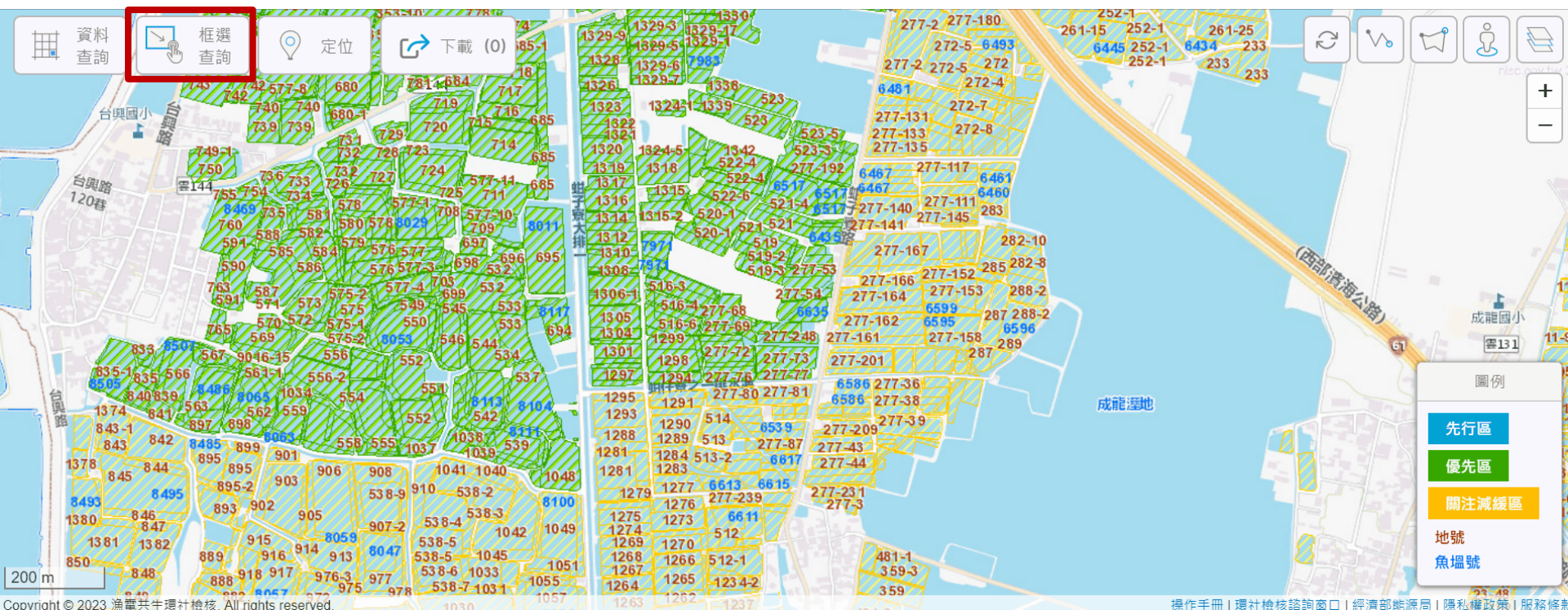
功能說明(一)：地圖點選與資訊視窗



- 1.可直接點選圖塊，資訊將以彈出的小視窗呈現。
- 2.議題內容與因應對策內容因篇幅較長，故設計以另外的新視窗呈現。
- 3.若涉及多個議題，則以橫向選單呈現，議題說明與對策方向亦分項展示。
- 4.提供可連結至環社網站的「審查案件資訊」，方便下載報告書。
- 5.可點選「清單」，將此筆新增至下載清單(後續說明)。

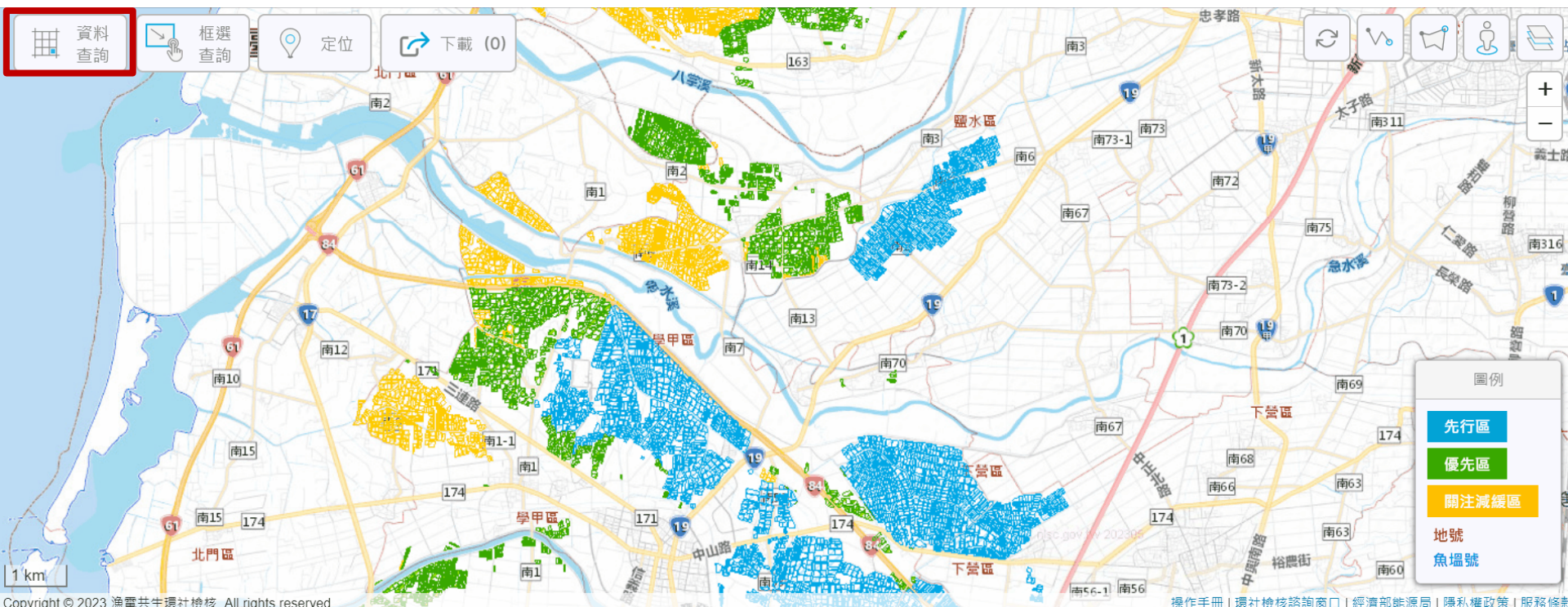
功能說明(二): 框選查詢

- 1.提供框選查詢功能，使用者可拉矩形範圍，進行框選。
- 2.框選目標會以**亮藍色**顯示為「已框選」狀態。
- 3.被框選的圖塊會產生面積統計，並形成框選列表。
- 4.可從「**查詢清單**」中選擇想要單點定位  與下載  特定資料。



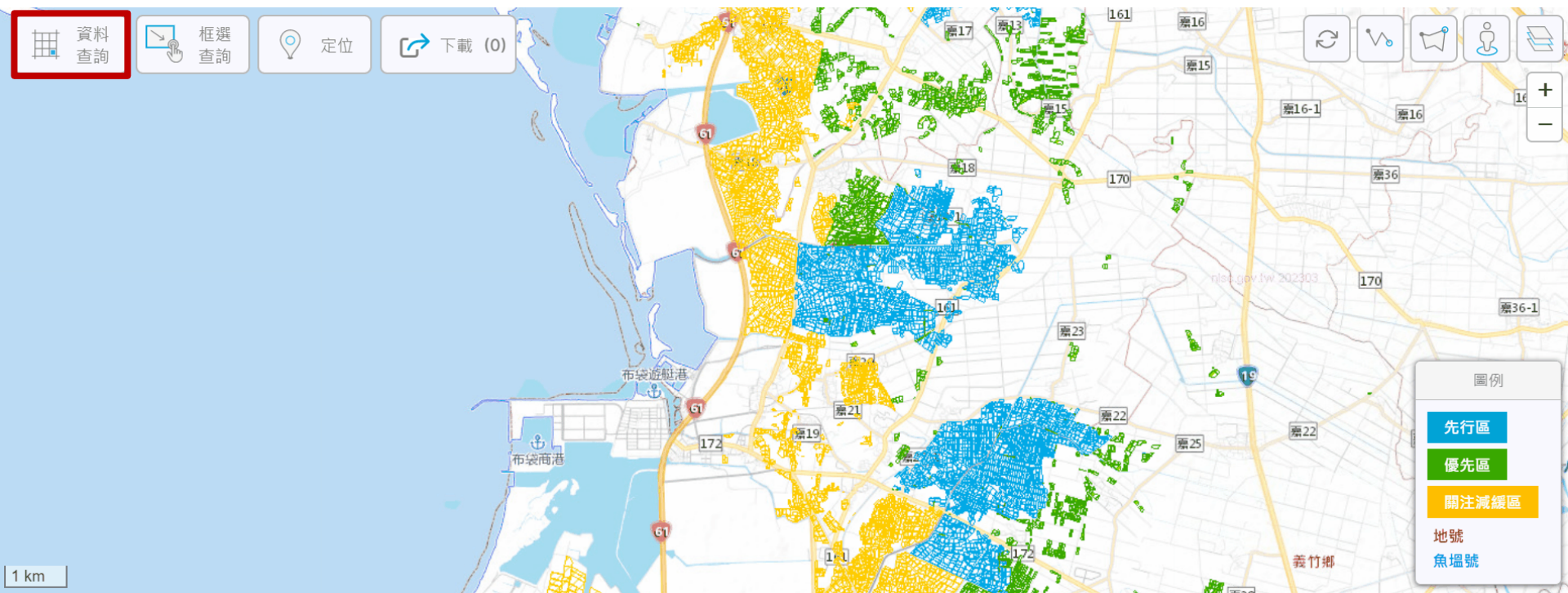
功能說明(三)：查詢特定範圍-1

- 1.提供「地號」、「魚塭號」與「議題編號」查詢。
- 2.提供**每次最多5筆地號或魚塭號資料查詢**，可搭配報表產出與下載功能增加下載資料筆數。
- 3.查詢產出的清單亦可定位至指定圖塊。

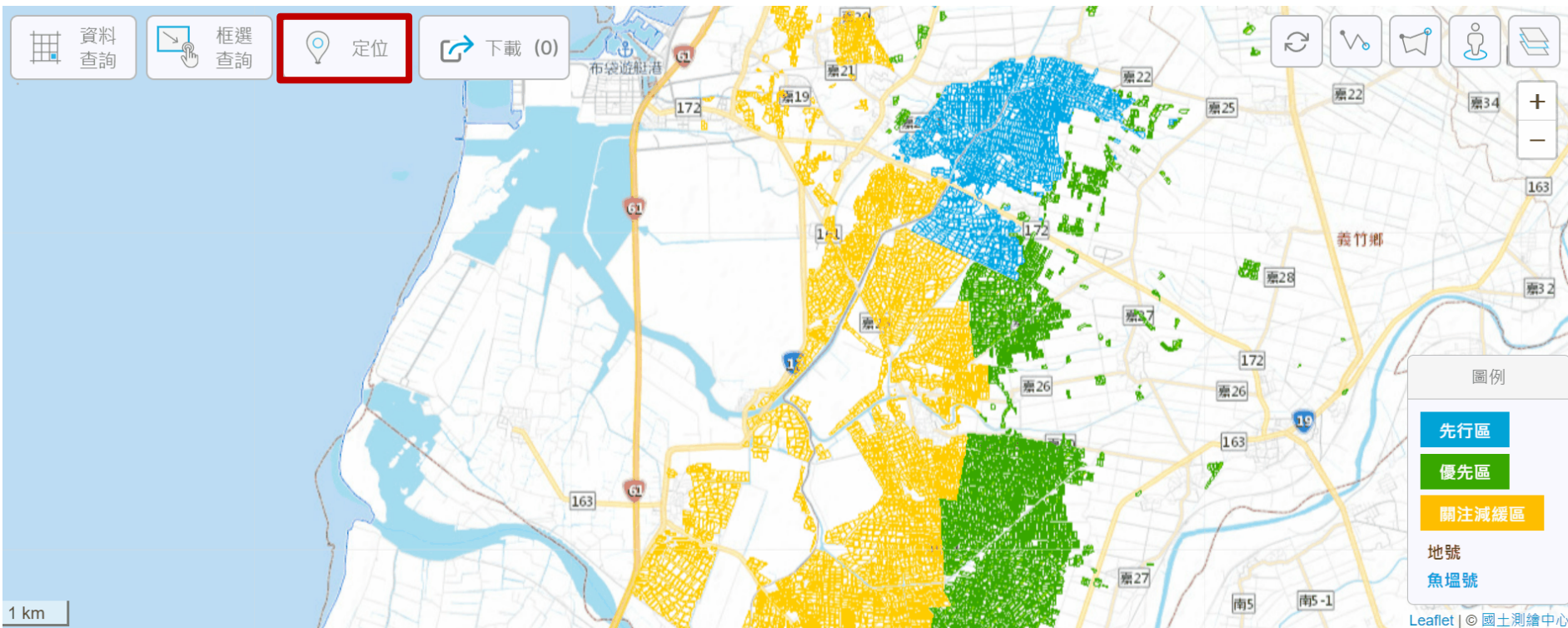


功能說明(三)：查詢特定範圍-2

1. 議題查詢可針對符合特定議題的魚塭進行框選，並提供相關說明與「審查案件資訊」連結。



功能說明(四)：定位

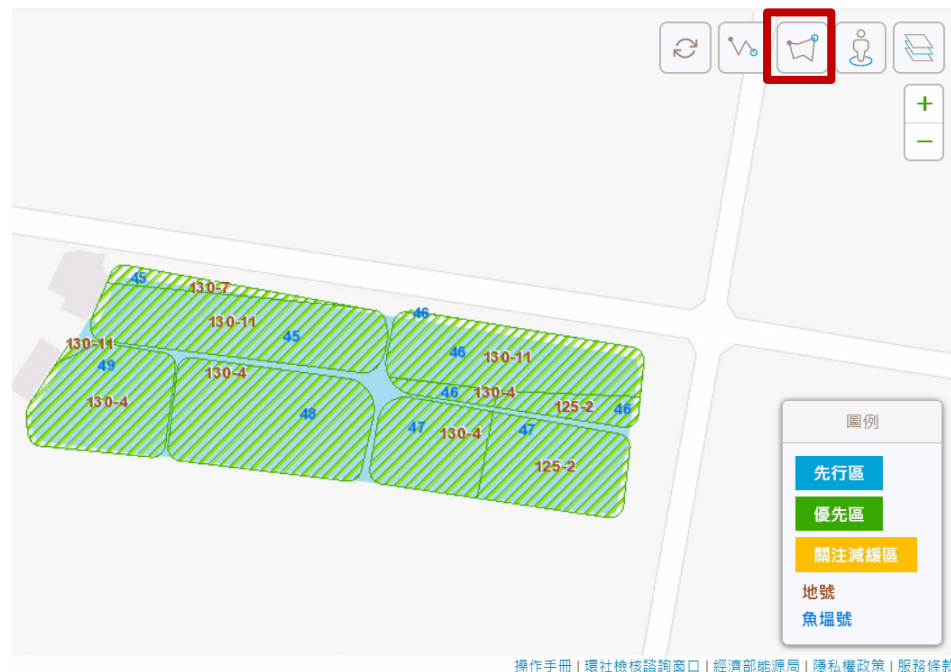
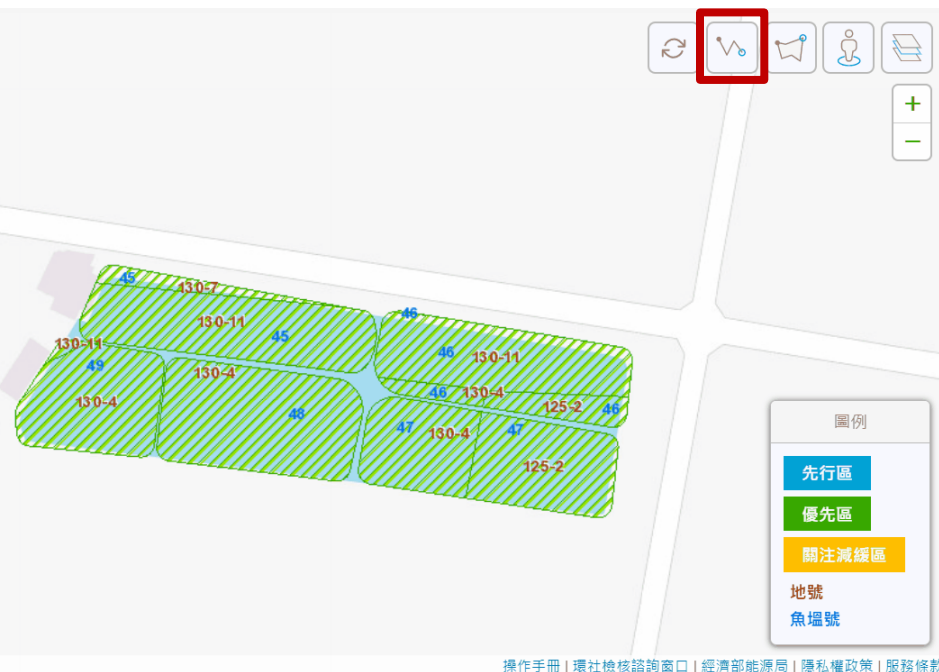


1.提供使用者快速查找指定行政區內是否有漁電共生專區(先行區、優先區與關注減緩區)。

2.提供經緯度座標查詢。

查詢功能僅供「定位」，使用者查找指定位置後，還須點選圖塊後才會顯示魚塭資訊。


功能說明(五)：測距與面積測量



- 1.提供使用者測量距離的服務(僅供參考)。
- 2.提供使用者測量面積的服務(僅供參考)。

功能說明(六)：加入下載清單



1. 點選查詢與框選查詢皆提供加入「下載清單」的功能。
2. 左上角工具按鈕會呈現「下載」，(3)內呈現加入下載清單的數量。
3. 不同於框選查詢的亮藍色，選入下載清單的資料會以紅色區分。
4. 可「定位」 確認是否為欲下載的地號或魚塭號資料。

功能說明(七): 報表產出與下載-1

The screenshot displays a GIS application interface. At the top, there are several tool icons: a grid for '資料查詢' (Data Query), a selection tool for '框選查詢' (Box Selection Query), a location pin for '定位' (Location), and a download icon for '下載 (7)' (Download (7)), which is highlighted with a red box. Below these is a '查詢清單' (Query List) window. The window title is '查詢清單' and it shows '分區統計' (District Statistics) for '關注減緩區 (7)' (7 Concerned Mitigation Areas). The table lists 7 items with columns for '定位' (Location), '段' (Segment), '地號' (Parcel No.), '魚塭號' (Fish Pond No.), '議題編號' (Issue No.), and '備註' (Remarks). The table data is as follows:

定位	段	地號	魚塭號	議題編號	備註
	東岑段	1005	3217	嘉-布義-環1	涉及...
	東岑段	1005	3530	嘉-布義-環1	涉及...
	東岑段	1008	3217	嘉-布義-環1	涉及...
	東岑段	767	3186	嘉-布義-環1	涉及...
	東岑段	767	3187	嘉-布義-環1	涉及...
	東岑段	767	3188	嘉-布義-環1	涉及...
	東岑段	767-1	null	嘉-布義-環1	涉及...

At the bottom of the table, there is a '+全部' (All) button and a '1' indicator. The background map shows various land parcels with labels like '3499-1', '132', '3499', '3193', '770', '3190-1', '765', '3190', '662', '3184', '1005', '3217', '1005', '767', '3186', '3187', '3188', '767', '3218', '3203', '3204', '3249', '3', '14', '14', '3207'. A legend on the right side of the map identifies '先行區' (Priority Area) in blue, '優先區' (Priority Area) in green, and '關注減緩區' (Concerned Mitigation Area) in yellow. It also lists '地號' (Parcel No.) and '魚塭號' (Fish Pond No.).

Copyright © 2023 漁電共生環社檢核. All rights reserved.

- 1.可於查詢清單中確認欲下載目標，點擊「下載」開啟列印下載清單。
2. 匯出 匯出多功能pdf報表； CSV 匯出csv格式檔案可方便編輯。
- 3.若誤選或多選的資料，清單內有「移除」 功能。
- 4.可讓所選的資料於畫面內居中顯示。 全景檢視

功能說明(七)：報表產出與下載-2



The screenshot displays the Sfeamap web application interface. On the left, a map shows several land parcels highlighted in red and yellow. A toolbar at the top includes options for '資料查詢', '框選查詢', '定位', and '下載 (7)'. On the right, a panel titled '列印下載清單 (7) 最多50筆' contains a table of data and a legend.

匯出	CSV	移除全部	全景檢視	
段	地號	魚塭號	定位	
<input type="checkbox"/>	東岑段	1005	3217	
<input type="checkbox"/>	東岑段	1005	3530	
<input type="checkbox"/>	東岑段	1008	3217	
<input type="checkbox"/>	東岑段	767	3186	
<input type="checkbox"/>	東岑段	767	3187	
<input type="checkbox"/>	東岑段	767	3188	
<input type="checkbox"/>	東岑段	767-1	null	

圖例

- 先行區
- 優先區
- 關注減緩區
- 地號
- 魚塭號

Copyright © 2023 漁電共生環社檢核. All rights reserved. 操作手冊 | 環社檢核諮詢窗口 | 經濟部能源局 | 隱私權政策 | 服務條款

- 1.圖塊與清單會有獨立編號對照。
- 2.每筆資料的都會完整顯示內容。
- 3.議題說明與因應對策獨立呈現。

4.提供另存PDF



列印

功能，及本匯出頁面的連結



<https://www.sfeamap.org.tw/Sfeal2D37-4484-9C03-868CD7674D4>

操作練習

- 請找出具有兩個以上議題的「完整魚塭」，確認議題在報表中的呈現方式後產製報表。
- 挑選跨縣市的兩區魚塭，並產製報表

Tip: 可以存成多個報表，或同個報表內調整地圖呈現方式

報告結束

若有使用上的問題或建議，歡迎洽詢👉

邱文彥 副研究員

chiuwy@itri.org.tw

03-5914371